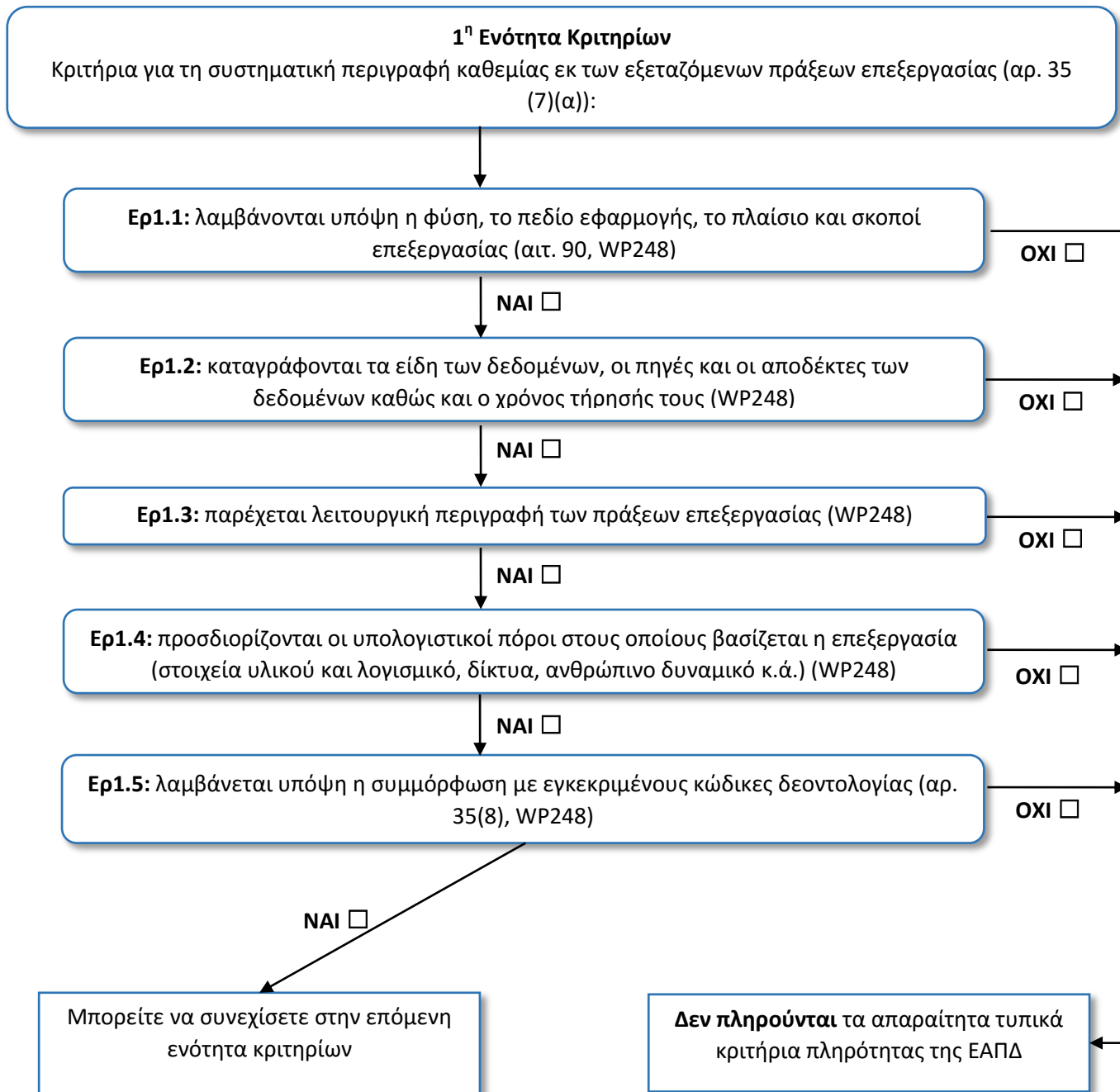




**Πλαίσιο απαραίτητων τυπικών κριτηρίων πληρότητας της μελέτης εκτίμησης αντικτύπου
σχετικά με την προστασία δεδομένων (ΕΑΠΔ)**

**(αρ. 35 παρ. 2 και 7-9 του ΓΚΠΔ, κριτήρια των κατευθυντήριων γραμμών για την εκτίμηση αντικτύπου
WP248)**



2^η Ενότητα Κριτηρίων

Κριτήρια αξιολόγησης της αναγκαιότητας και της αναλογικότητας της επεξεργασίας και των προβλεπόμενων μέτρων συμμόρφωσης με το ΓΚΠΔ:

Ερ2.1: Μέτρα συμμόρφωσης με τις αρχές και τη νομιμότητα της επεξεργασίας (WP248):

Ερ2.1.1: καθορισμένοι, ρητοί και νόμιμοι σκοποί επεξεργασίας (αρ. 5(1β), WP248)

ΝΑΙ

ΟΧΙ

Ερ2.1.2: νομιμότητα της επεξεργασίας (αρ. 6, WP248)

ΝΑΙ

ΟΧΙ

Ερ2.1.3: κατάλληλα, συναφή και περιορισμένα στα απολύτως αναγκαία για τους σκοπούς της επεξεργασίας δεδομένα (αρ. 5(1γ), WP248)

ΝΑΙ

ΟΧΙ

Ερ2.1.4: περιορισμένος χρόνος τήρησης των δεδομένων (αρ. 5(1ε), WP248)

ΝΑΙ

ΟΧΙ

Ερ2.2: Μέτρα σχετικά με τα δικαιώματα των υποκειμένων (WP248):

Ερ2.2.1: διαφανής ενημέρωση και δικαίωμα ενημέρωσης (αρ. 12-14, WP248)

ΝΑΙ

ΟΧΙ

Ερ2.2.2: δικαιώματα πρόσβασης και φορητότητας (αρ. 15, 20, WP248)

ΝΑΙ

ΟΧΙ

Ερ2.2.3: δικαιώματα διόρθωσης και διαγραφής (αρ. 16, 17, 19, WP248)

ΝΑΙ

ΟΧΙ

Ερ2.2.4: δικαιώματα εναντίωσης και περιορισμού της επεξεργασίας (αρ. 18, 19, 21, WP248)

ΝΑΙ

ΟΧΙ

Ερ2.2.5: σχέσεις με εκτελούντες την επεξεργασία (αρ. 28, WP248)

ΝΑΙ

ΟΧΙ

Ερ2.2.6: μέτρα προστασίας των διεθνών διαβιβάσεων (Κεφάλαιο V, WP248)

ΝΑΙ

ΟΧΙ

Μπορείτε να συνεχίσετε στις επόμενες ενότητες κριτηρίων

Δεν πληρούνται τα απαραίτητα τυπικά κριτήρια πληρότητας της ΕΑΠΔ

3^η Ενότητα Κριτηρίων

Κριτήρια σχετικά με την αναγνώριση, ανάλυση, αξιολόγηση και αντιμετώπιση των κινδύνων για τα δικαιώματα και τις ελευθερίες των υποκειμένων (αρ. 35 (7γ,δ)):

Ερ3.1: Έχουν αξιολογηθεί η προέλευση, η φύση, η πιθανότητα (ή η ιδιαιτερότητα) και η σοβαρότητα των κινδύνων (αιτ. 84) ή ισοδύναμα για κάθε κίνδυνο παράνομης πρόσβασης, μη εξουσιοδοτημένης τροποποίησης ή απώλειας των δεδομένων (WP248):

Ερ3.1.1: έχουν ληφθεί υπόψη οι πηγές των κινδύνων (αιτ. 90, WP248)

NAI

OXI

Ερ3.1.2: εκτιμώνται οι δυνητικές επιπτώσεις στα δικαιώματα και τις ελευθερίες των υποκειμένων σε περιπτώσεις επέλευσης των προαναφερόμενων κινδύνων (WP248)

NAI

OXI

Ερ3.1.3: προσδιορίζονται οι απειλές επέλευσης των κινδύνων (WP248)

NAI

OXI

Ερ3.1.4: εκτιμώνται η πιθανότητα και η σοβαρότητα των κινδύνων (αιτ. 90, WP248)

NAI

OXI

Ερ3.2: Καθορίζονται τα προβλεπόμενα μέτρα αντιμετώπισης των κινδύνων (αρ. 35(7δ), αιτ. 90, WP248)

NAI

OXI

4^η Ενότητα Κριτηρίων

Κριτήρια σχετικά με τη συμμετοχή των ενδιαφερομένων μερών (WP248):

Ερ4.1: Ζητείται η γνώμη του Υπευθύνου Προστασίας Δεδομένων, εφόσον έχει ορισθεί (αρ. 35(2), WP248)

NAI

OXI

Ερ4.2: Ζητείται η γνώμη των υποκειμένων ή των εκπροσώπων τους, όπου ενδείκνυται (αρ. 35(9), WP248)

NAI

OXI

Πληρούνται τα απαραίτητα τυπικά κριτήρια πληρότητας της ΕΑΠΔ

Δεν πληρούνται τα απαραίτητα τυπικά κριτήρια πληρότητας της ΕΑΠΔ