



ΑΑΔΕ

Ανεξάρτητη Αρχή
Δημοσίων Εσόδων

Η Προσαρμογή της PM² στην Ανεξάρτητη Αρχή Δημοσίων Εσόδων (ΑΑΔΕ)

Ημερίδα ΙΝΕΠ:

«Η Ευρωπαϊκή Μεθοδολογία Διαχείρισης Έργων PM²»

Αθήνα 11/11/2019

Γεώργιος Λασκαρίδης, Υποδιεύθυνση Διοίκησης και Συντονισμού Χαρτοφυλακίου Έργων ΑΑΔΕ



ΔΙΕΥΘΥΝΣΗ ΣΤΡΑΤΗΓΙΚΟΥ
ΣΧΕΔΙΑΣΜΟΥ ΑΑΔΕ

Η εξέλιξη ενός Οργανισμού δεν μπορεί παρά να βασίζεται στην υλοποίηση Έργων

Έτσι η ΑΑΔΕ:

- Λειτουργεί βάσει Στρατηγικού Σχεδίου και Ετήσιων Επιχειρησιακών Σχεδίων
- Στα Ετήσια Επιχειρησιακά Σχέδια προγραμματίζεται η εκτέλεση Έργων και Προγραμμάτων Έργων
- Θεσμοθέτησε το πρώτο Γραφείο Διοίκησης Έργων (PMO) στο Ελληνικό Δημόσιο
- Εισάγει σταδιακά διαδικασίες Διοίκησης, Παρακολούθησης και Συντονισμού Έργων
- Υιοθέτησε την έννοια του Χαρτοφυλακίου Έργων

Η εγκαθίδρυση κουλτούρας έργων στην ΑΑΔΕ είναι μια εξελικτική διαδικασία που προχωράει τα τελευταία χρόνια με σταθερά βήματα πετυχαίνοντας σημαντικές νίκες

Τώρα ο Οργανισμός είναι πλέον ώριμος να υιοθετήσει και εφαρμόσει μια Ολοκληρωμένη και Προσαρμοσμένη Μεθοδολογία

Ποια βασικά προβλήματα θέλουμε να αντιμετωπίσουμε με την υιοθέτηση μιας Ολοκληρωμένης Μεθοδολογίας Διοίκησης Έργων

- Έλλειψη κουλτούρας έργων – σύγκρουση με το ιεραρχικό μοντέλο
- Έλλειψη ωριμότητας στις προτάσεις Έργων
- Έλλειψη συναντίληψης και συνδέσμευσης μεταξύ των εμπλεκομένων και ενδιαφερομένων μερών
- Έλλιπής συνεργασία και περιορισμένη ανταλλαγή πληροφοριών μεταξύ των εμπλεκομένων για την υλοποίηση μερών
- Σημαντικές καθυστερήσεις στην ολοκλήρωση έργων
- Ανεπάρκεια πόρων (οικονομικών και ανθρώπινων)
- Απουσία μοντέλου αξιοποίησης της εμπειρίας από έργα του παρελθόντος

— Η επιλογή της Μεθοδολογίας PM²



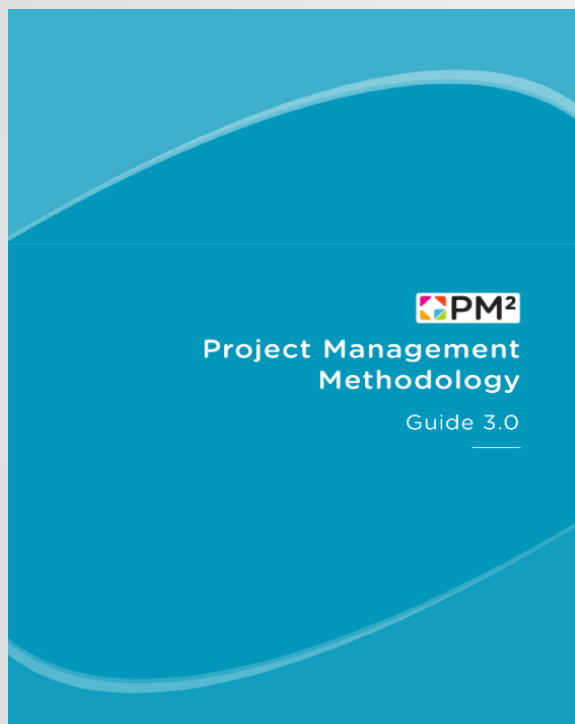
Η Μεθοδολογία PM² κατάλληλη για την ΑΑΔΕ

- Προέρχεται από την Ευρωπαϊκή Επιτροπή
- Σέβεται την ιεραρχική δομή του Οργανισμού ενσωματώνοντάς την στο Μοντέλο Διακυβέρνησης των Έργων
- Είναι γενικής χρήσης και δεν εστιάζει σε συγκεκριμένη κατηγορία έργων
- Δεν είναι ιδιαίτερα πολύπλοκη και είναι ευπροσάρμοστη σε ιδιαίτερες απαιτήσεις και συνθήκες

Η Υποδιεύθυνση Διοίκησης και Συντονισμού Χαρτοφυλακίου Έργων της Διεύθυνσης Στρατηγικού Σχεδιασμού της ΑΑΔΕ ανέλαβε και ολοκλήρωσε την προσαρμογή της Μεθοδολογίας

Η νέα Μεθοδολογία, αφορά όλα τα είδη έργων και θα λειτουργήσει για πρώτη φορά το 2020. Με την ολοκλήρωση του έτους αυτή θα αξιολογηθεί και θα γίνουν οι απαραίτητες βελτιώσεις και προσαρμογές

— Η Φιλοσοφία της Προσαρμογής της PM²

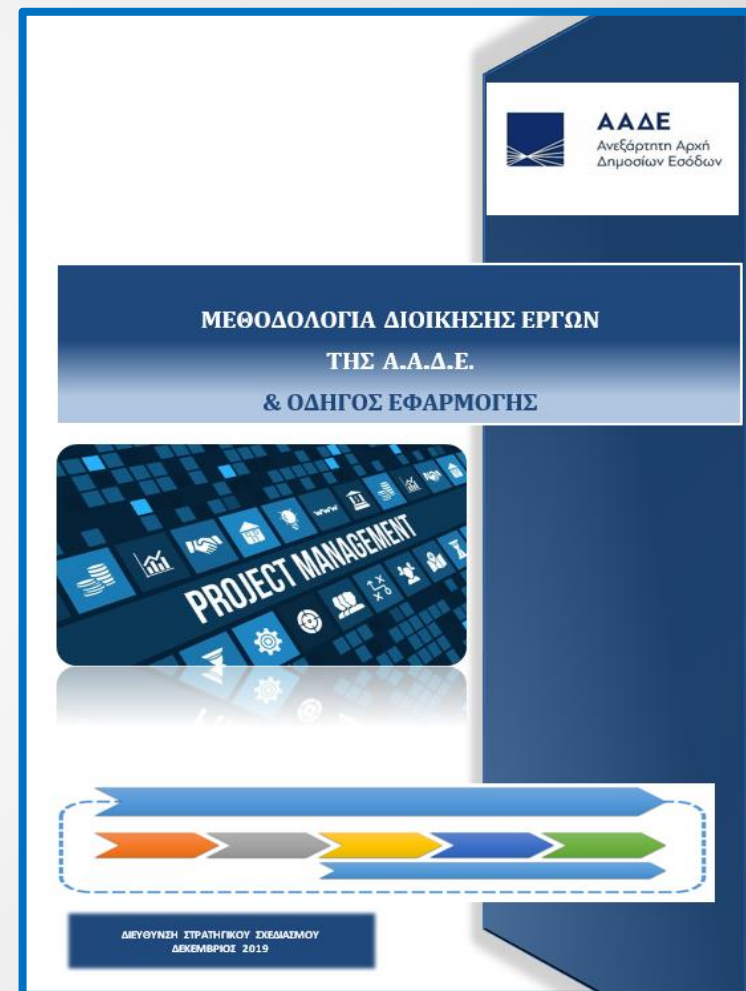
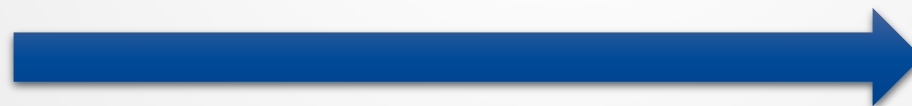


Αξιοποίηση των έως σήμερα
«Κατακτήσεων»

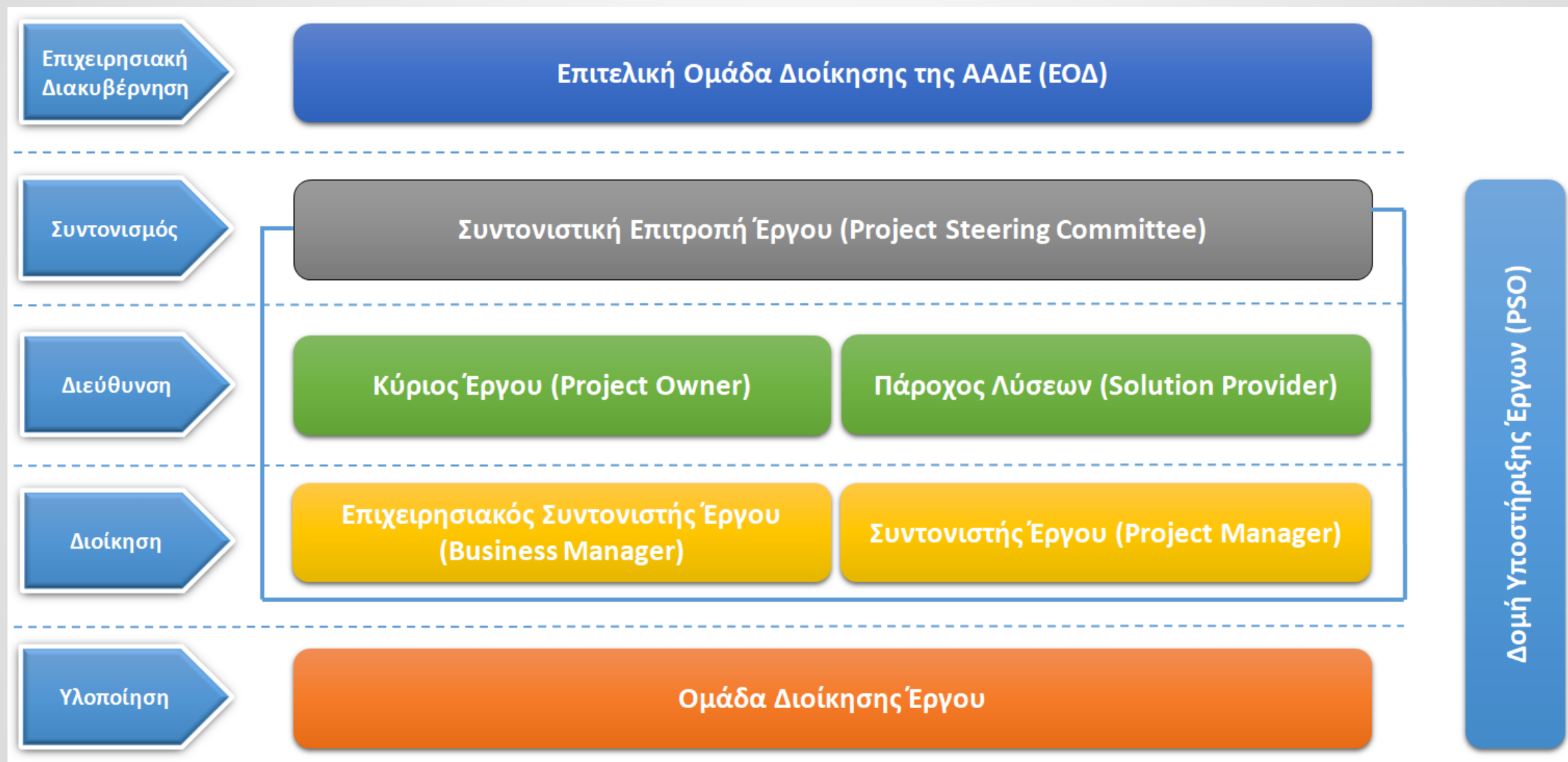
Έμφαση στην Αποτελεσματική
«Επιλογή» Έργων

Ελαχιστοποίηση της
Διαχειριστικής Επιβάρυνσης

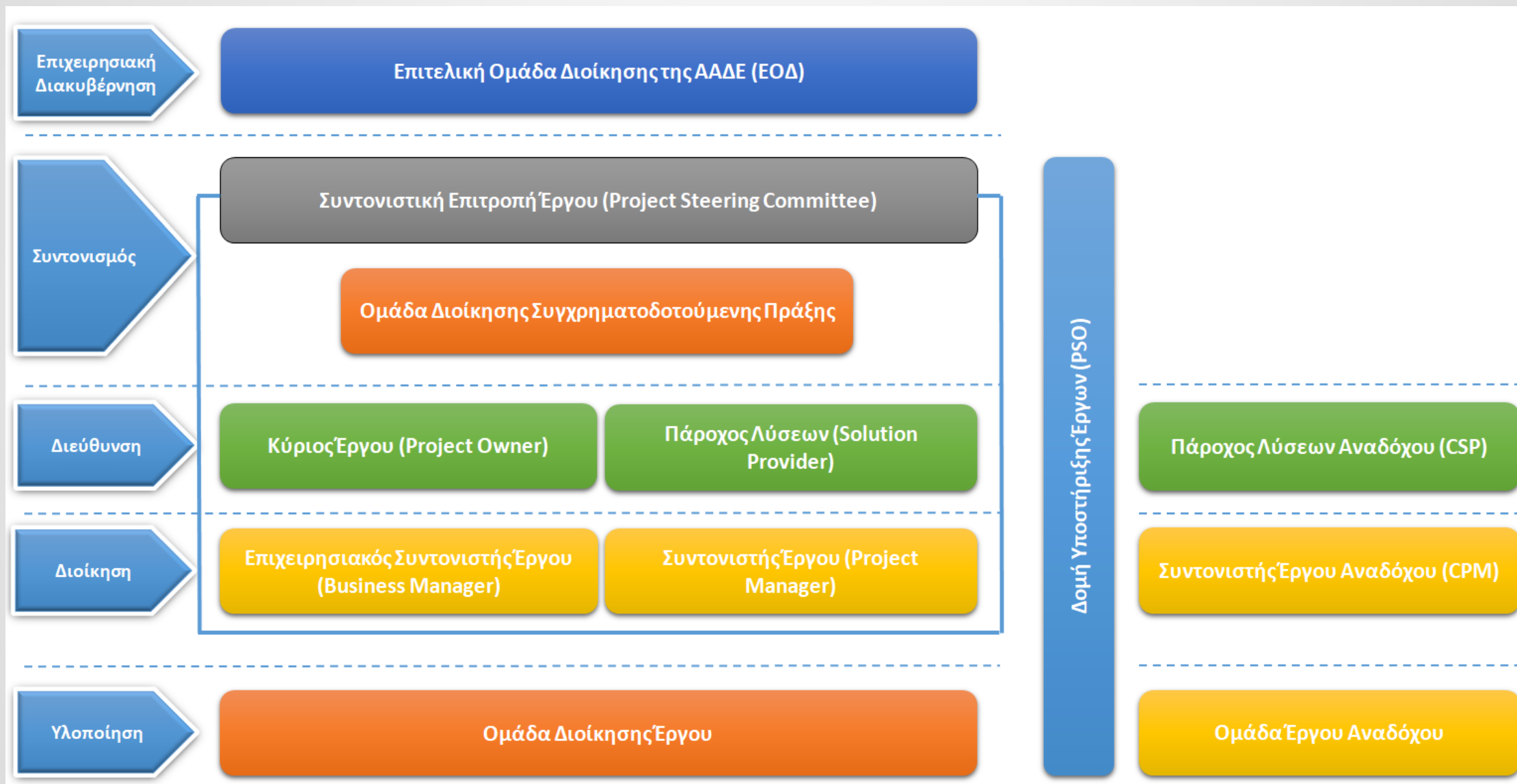
Προσαρμογή στο Ιεραρχικό
Μοντέλο



Το Γενικό Μοντέλο Διακυβέρνησης

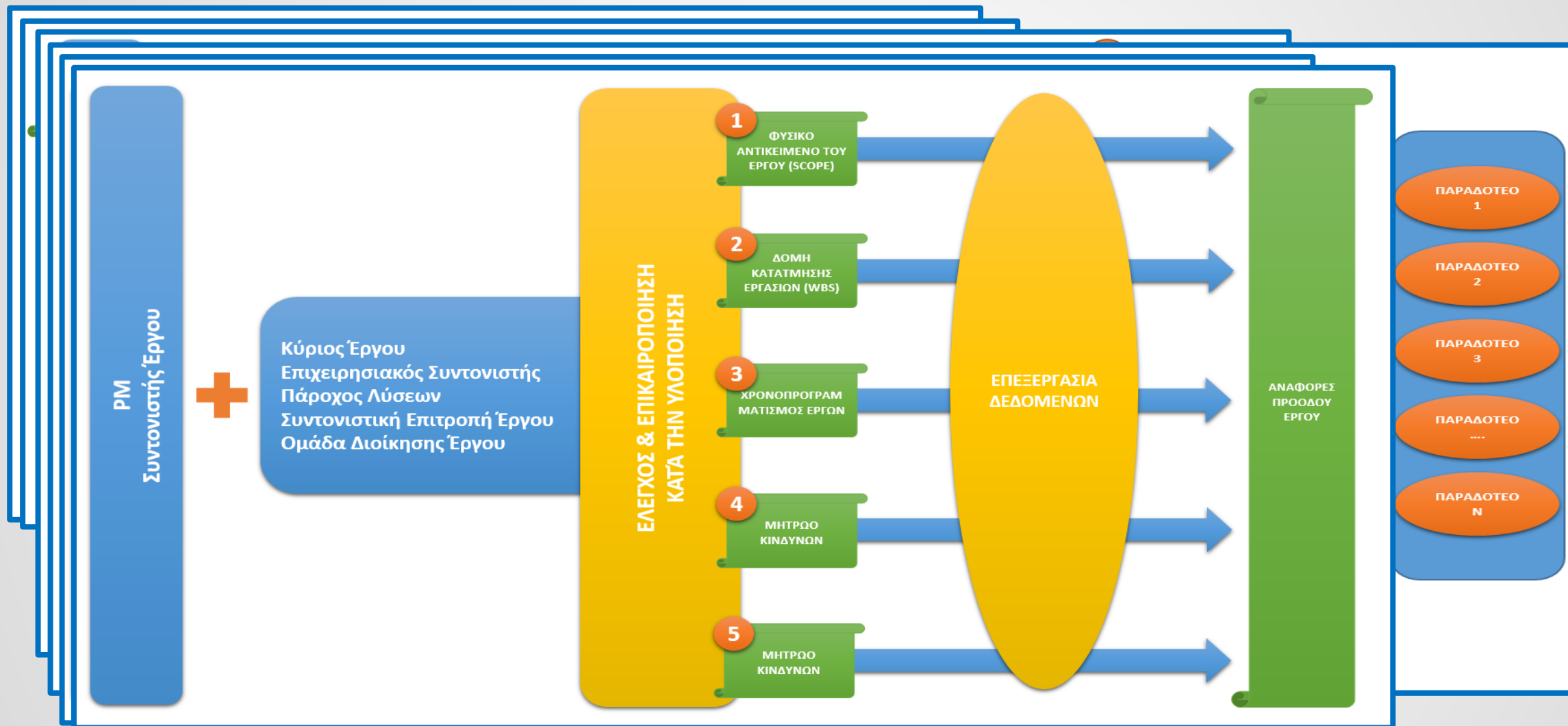


Ειδική Περίπτωση Διακυβέρνησης





Ανάλυση Φάσεων Κύκλου Ζωής Έργου

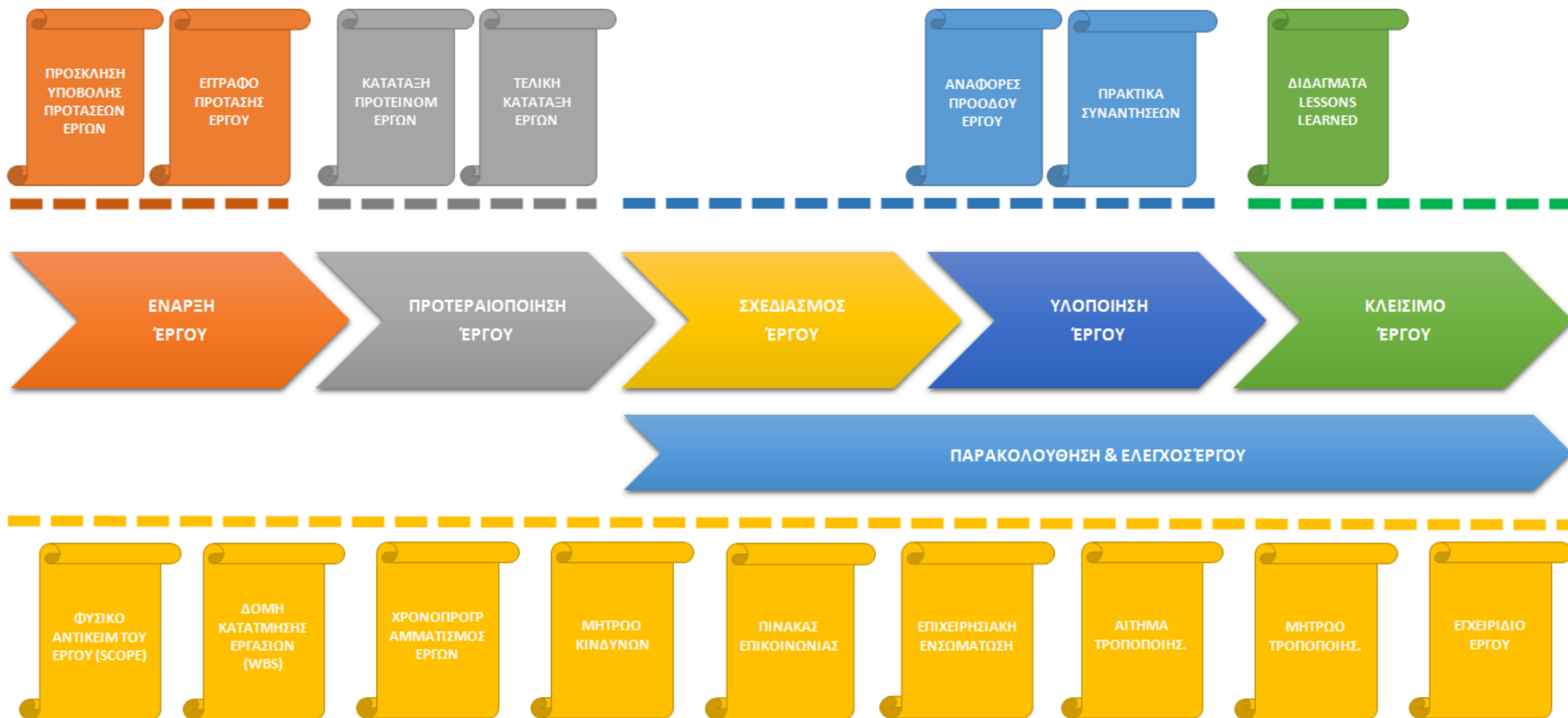


ΕΝΑΡΞΗ ΠΡΟΤΕΡΑΙΟΠΟΙΗΣΗ ΣΧΕΔΙΑΣΗ ΥΛΟΠΟΙΗΣΗ ΚΛΕΙΣΙΜΟ ΠΑΡΑΚΟΛΟΥΘΗΣΗ

Χάρτης Εντύπων



ΑΑΔΕ
Ανεξάρτητη Αρχή
Δημοσίων Εσόδων

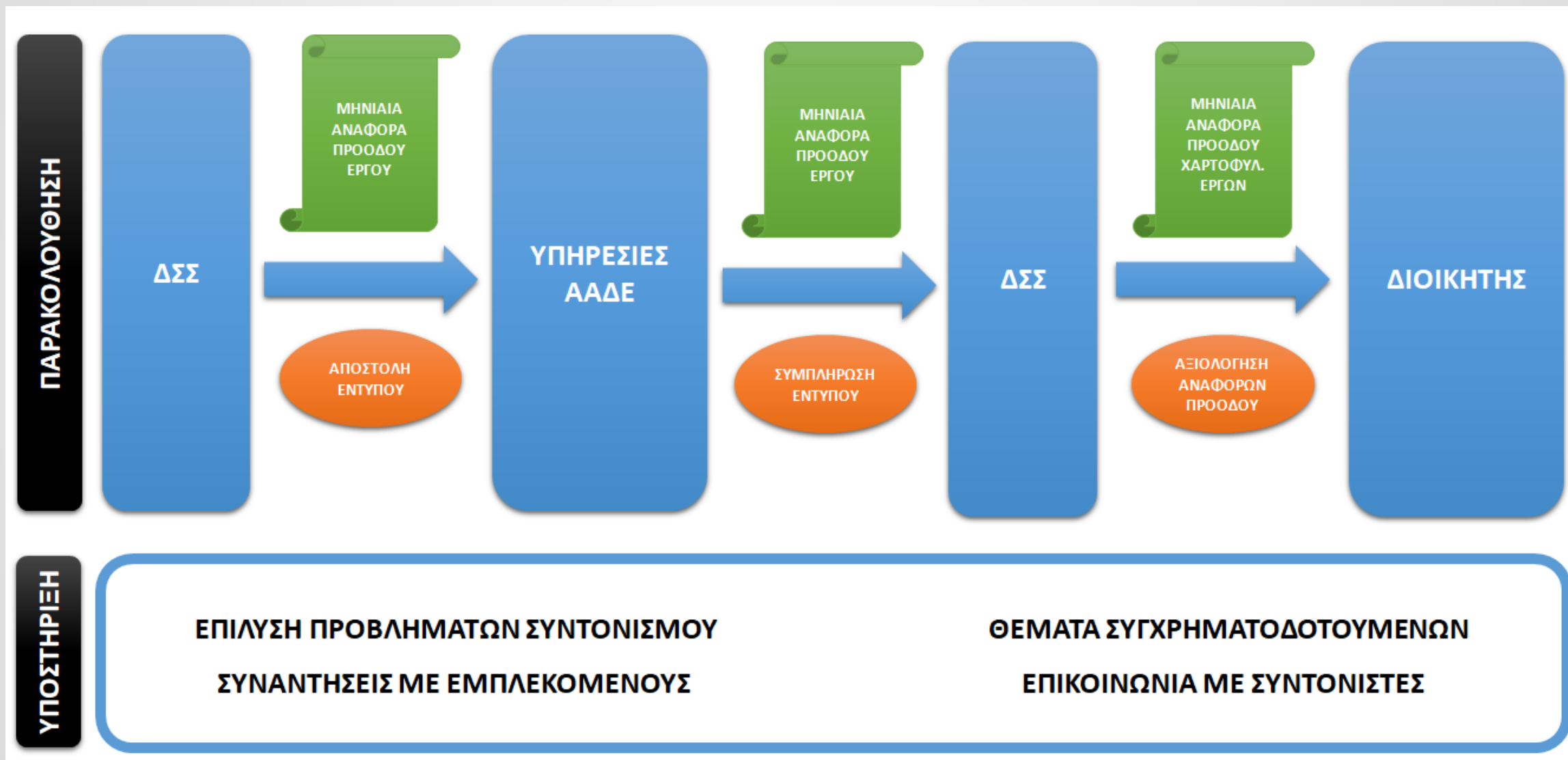


Πίνακας RASCI



ΠΙΝΑΚΑΣ ΑΝΑΘΕΣΗΣ ΑΡΜΟΔΙΟΤΗΤΩΝ (RASCI*)									
ΦΑΣΗ	ΔΙΕΡΓΑΣΙΕΣ - ΔΙΑΔΙΚΑΣΙΕΣ	ΕΟΔ	ΣΕ	ΚΕ	ΠΛ	ΣΕ	ΕΣ	ΟΔΕ	ΔΥΕ
ΦΕ	Υποβολή πρότασης έργου στη Διεύθυνση Στρατηγικού Σχεδιασμού	-	-	A	S	I	R	-	S/C
ΦΠ	Αξιολόγηση και προτεραιοποίηση έργου στο χαρτοφυλάκιο	A	-	S/C	S/C	I	I	-	R
ΦΣ	Καθορισμός του πεδίου εφαρμογής (αντικειμένου) του έργου	I	C	A	S	R	S	C	S
	Προσδιορισμός Πακέτων Εργασίας (WBS)	I	A	C	C	R	S/C	S/C	S/C
	Χρονοπρογραμματισμός εργασιών	I	A	C	C	R	S/C	S	S/C
	Διαχείριση κινδύνων	I	C	A	I	R	S/C	I/C	C
	Επικοινωνία	I	I	A	I	R	S	C	I
	Επιχειρησιακή ενσωμάτωση	I	I	A	I	S	R	I	I/C
	Παρακολούθηση – διαχείριση τροποποιήσεων	I	I	A	I	R	C	I	I
Εγχειρίδιο Έργου	I	I	A	I	R	S	C	C	
ΦΥ	Συντονισμός της εκτέλεσης του έργου	I	I	A	I	R	S	I	I
	Εκτέλεση έργου	I	A	C	S	R	S	S	I
	Έλεγχος ποιότητας των παραδοτέων	I	I	A	C	R	S	C	I
	Αναφορές προόδου	I	I	A	I/C	R	S/C	S	I/C
ΦΚ	Κλείσιμο εργασιών - Διδάγματα	I	A	C	C	R	S	C	I

Παρακολούθηση / Υποστήριξη από το ΡΜΟ





Ευχαριστούμε πολύ για την προσοχή σας



**ΔΙΕΥΘΥΝΣΗ ΣΤΡΑΤΗΓΙΚΟΥ
ΣΧΕΔΙΑΣΜΟΥ**